

FICHE TECHNIQUE

DOUBLURES DE CONTENEURS BD 330 L

Noir 30 μ - 1310 x 1350 mm

Carton de 100 sacs

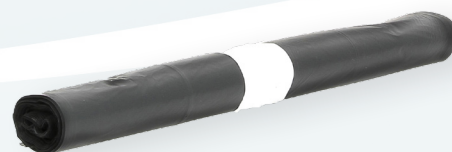
Réf. :

124157



CARACTÉRISTIQUES TECHNIQUES

Désignation	Doublures de containers BD 330 L Noir 30 μ - 1310 x 1350 mm Carton de 100 sacs
Contenance (L)	330
Dimensions (mm)	1310 x 1350
Épaisseur	30 μ
Type de lien	Housse containers
Type de soudure	À plat
Couleur	Noir



CONDITIONNEMENT CARTON

Conditionnement	100 sacs
Sous conditionnement	10 rouleaux de 10 sacs
Dimensions (cm)	38 x 28 x 19 cm
Volume (m ³)	0.02022

CONDITIONNEMENT PALETTE

Nb cartons / palette	56
Nb cartons / couche	8
Nb couches / palette	7
Hauteur (cm)	155
Dimensions (cm)	80 x 120
Volume (m ³)	1.49

PROPRIÉTÉS

Doublure de conteneur en polyéthylène basse densité résistant à la perforation et à la déchirure, destiné à la collecte de déchets.

Fabriqué à partir de matières recyclées, il est 100% recyclable.

COMPOSITION

PEBD - polyéthylène basse densité recyclé.