

FICHE TECHNIQUE

DOUBLURES DE CONTENEURS BD 330 L

Noir 40 μ - 1310 x 1350 mm

Carton de 100 sacs

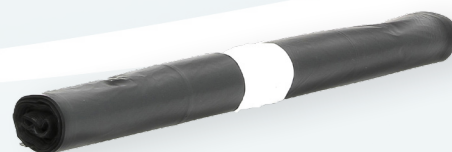
Réf. :

124158



CARACTÉRISTIQUES TECHNIQUES

Désignation	Doublures de containers BD 330 L Noir 40 μ - 1310 x 1350 mm Carton de 100 sacs
Contenance (L)	330
Dimensions (mm)	1310 x 1350
Épaisseur	40 μ
Type de lien	Housse containers
Type de soudure	À plat
Couleur	Noir



CONDITIONNEMENT CARTON

Conditionnement	100 sacs
Sous conditionnement	10 rouleaux de 10 sacs
Dimensions (cm)	44,5 x 25 x 25
Volume (m ³)	0.02781

CONDITIONNEMENT PALETTE

Nb cartons / palette	42
Nb cartons / couche	7
Nb couches / palette	6
Hauteur (cm)	171
Dimensions (cm)	80 x 120
Volume (m ³)	1.64

PROPRIÉTÉS

Doublure de conteneur en polyéthylène basse densité résistant à la perforation et à la déchirure, destiné à la collecte de déchets.

Fabriqué à partir de matières recyclées, il est 100% recyclable.

COMPOSITION

PEBD - polyéthylène basse densité recyclé.